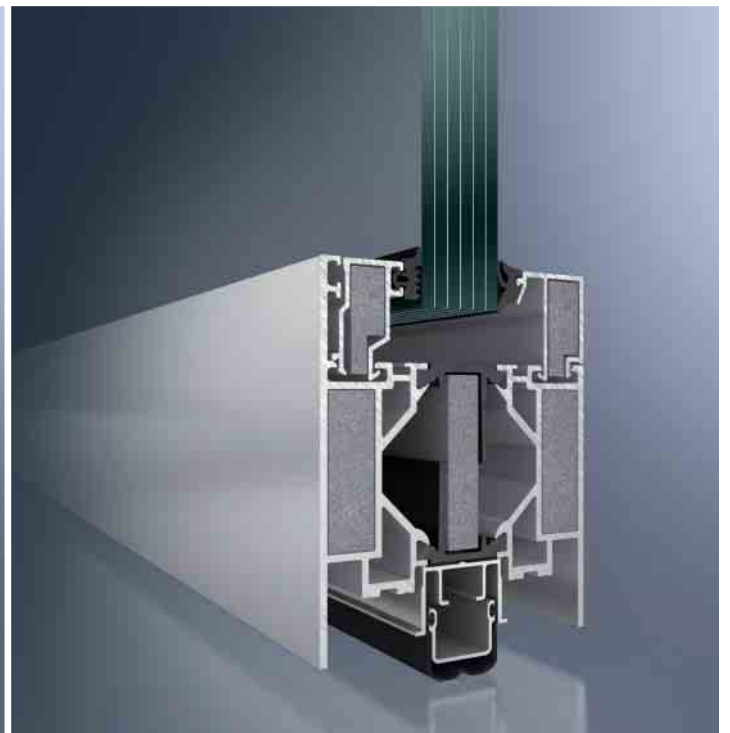


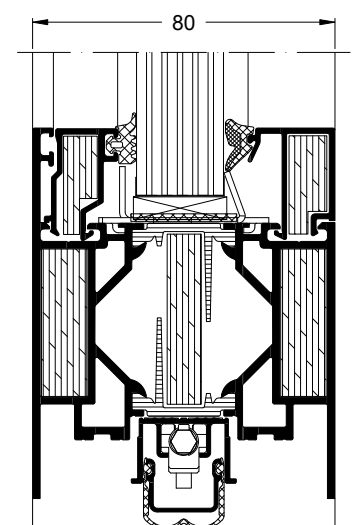
Schüco ADS 80 FR 60

Aluminium-Brandschutz-Türsystem
Aluminium fire-protection door system



Die Serie basiert auf standfesten 5-Kammer-Hohlprofilen mit einer Bautiefe von 80 mm, mit denen sich lichte Durchgangsmaße bis 1.400 mm x 2.488 mm realisieren lassen. Die hochfeuerhemmende Konstruktion erreicht die Feuerwiderstandsklasse EI 60 nach EN 1364/1634 durch das Einbringen von Brandschutzisolatoren sowie den Einsatz von Brandschutzglas wie Contraflam 60 bzw. Pyrostop 60. Als Nachweis für die Brandschutzserie stehen zahlreiche landesspezifische Zulassungen zur Verfügung. Durch die Kombination mit zusätzlichen optionalen Ausstattungskomponenten lassen sich maßgeschneiderte Multifunktions Türen für unterschiedliche Anforderungen der Gebäudesicherheit und -automation realisieren.

The series is based on stable 5-chamber hollow profiles with a basic depth of 80 mm with which clear openings of up to 1,400 mm x 2,488 mm can be constructed. This highly fire-retardant construction achieves resistance class EI 60 in accordance with EN 1364/1634 by the insertion of fire boards and the use of fire-resistance glass such as Contraflam 60 or Pyrostop 60. Numerous country-specific approvals are available as proof for the fire protection series. Optional fittings components can be added to create multi-purpose doors to meet the most varied of requirements for building safety, security and automation.



Vertikalschnitt
Schüco Tür ADS 80 FR 60, Türsockel,
Maßstab 1:2
Vertical section detail
Schüco Door ADS 80 FR 60, door sill rail,
scale 1:2

Schüco ADS 80 FR 60

Aluminium-Brandschutz-Türsystem

Aluminium fire-protection door system

Diese Serie zeichnet sich durch ihre Brand- und Rauchschutzeigenschaften aus sowie durch weitere Anwendungsmöglichkeiten wie Einbruchhemmung bis RC2 (WK2), wahlweise mit Antipanikfunktion oder Schallschutz (bis 42 dB). Außerdem ist der Einsatz von verdeckt liegenden Obentürschließern oder Mitnehmerklappen möglich.

This series has impressive fire and smoke protection properties, as well as other potential applications such as burglar resistance to RC2 (WK2) with optional panic function or sound reduction (to 42 dB). Use of concealed top door closers or pre-selectors is also possible.

Schüco ADS 80 FR 60



Produktvorteile

- Lichte Durchgangsmaße:
1-flügelig 1.400 x 2.488 mm
2-flügelig 2.820 x 2.488 mm
- Großzügige Dimensionen bis 4.000 mm Höhe, Länge unbegrenzt
- Glasmaße bis 1.400 x 2.500 mm
- Multifunktionalität: Brand- und Rauchschutz, Einbruchhemmung, Schallschutz, Zutrittskontrolle, Antipanikfunktionen
- Systemprofile und Systembeschläge überwiegend identisch mit Schüco Tür ADS 80 FR 30
- Lieferung aller erforderlichen Systembauteile inklusive Brandschutzglas
- T60 Zulassung in Deutschland erteilt: landesspezifische Zulassungen stehen zur Verfügung

Product benefits

- Clear opening dimensions:
Single-leaf 1,400 x 2,488 mm
Double-leaf 2,820 x 2,488 mm
- Generous dimensions up to 4,000 mm high, unlimited length
- Glass sizes up to 1,400 x 2,500 mm
- Multi-purpose: fire and smoke protection, burglar resistance, sound reduction, access control and panic functions
- System profiles and system fittings predominantly identical to those for Schüco Door ADS 80 FR 30
- All the necessary system fittings including fire-resistant glass are supplied
- T60 approval granted in Germany, country-specific approvals are available



Verarbeitungsvorteile

- Einheitliche und flexible Montage aller Beschlagsteile in der Multifunktionsnut durch werkseitig vormontierte Drehnutensteine
- Schnelle und kostengünstige Befestigung der Elemente am Baukörper durch vielfältiges Montagezubehör

Fabrication benefits

- Locking cams pre-assembled at the factory allow uniform and flexible installation of all fittings components in the multi-purpose groove
- Fast and cost-effective fixing of the units to the building structure with various installation accessories

Schüco International KG
www.schueco.com

SCHÜCO